



**PROHIBIDO ESTACIONAR
EN TODO EL RECORRIDO**

DISTANCIAS A PIE			
ARRIONDAS	Salida 2,0 km		
NO PARKING	Collia 2,1 km		
	Chicane 2,7 km		
	Sto. Tomas 3,1 km		
	DIRECCION SALIDA	Por Pendas	
ARRIONDAS	Salida 1,5 km		
NO PARKING	Collia 1,6 km	Collia 3,0 km	
	Chicane 2,2 km	Chicane 3,6 km	
	Sto. Tomas 2,6 km	Sto. Tomas 4,2 km	

**CIERRE DE ACCESOS
TRAFICO Y A PIE**
Solo vehiculos y
personas acreditadas



ACCESOS PUBLICO
Una vez cerrado acceso principal

HORARIOS

SABADO 13:

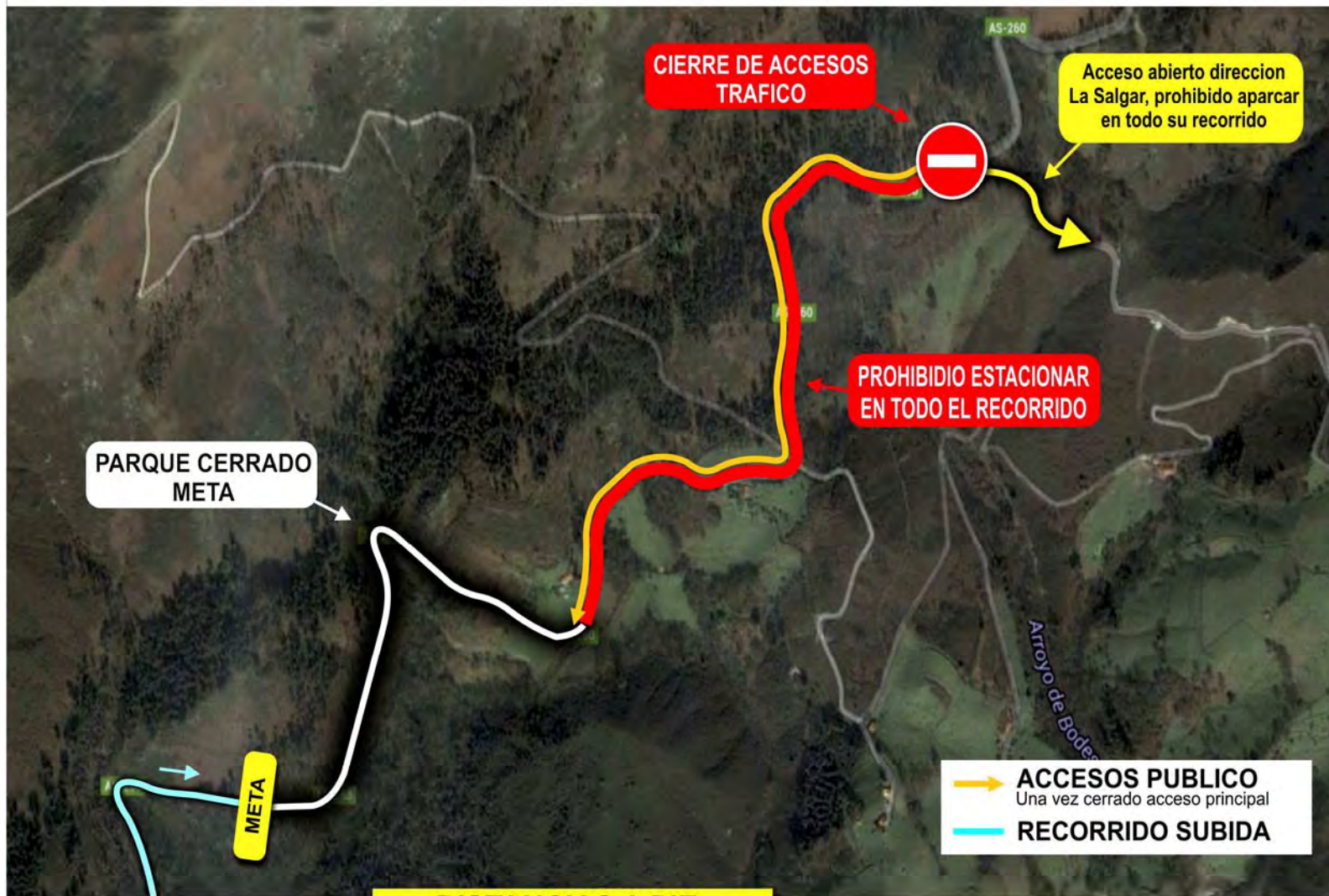
Cierre al trafico a las 00:00 horas
Cierre al publico a las 10:00 horas
Apertura una vez finalizada la prueba

DOMINGO 14

Cierre al trafico a las 00:00 horas
Cierre al publico a las 8:00 horas
Apertura una vez finalizada la prueba

S I F MOTOR
SUBIDA INTERNACIONAL AL FITO





DISTANCIAS A PIE	
CIERRE META	Meta 1,0 km
NO PARKING	

HORARIOS

SABADO 13: Cierre al trafico a las 00:00 horas
Cierre al publico a las 10:00 horas
Apertura una vez finalizada la prueba

DOMINGO 14 Cierre al trafico a las 00:00 horas
Cierre al publico a las 8:00 horas
Apertura una vez finalizada la prueba



HORARIOS

SABADO 13: Cierre al trafico a las 00:00 horas
Cierre al publico a las 10:00 horas
Apertura una vez finalizada la prueba

DOMINGO 14 Cierre al trafico a las 00:00 horas
Cierre al publico a las 8:00 horas
Apertura una vez finalizada la prueba

SIF MOTOR
SUBIDA INTERNACIONAL AL FITO





DISTANCIAS A PIE

CIERRE COLLIA	Collia 0,5 km
NO PARKING	Chicane 1,1 km
	Sto. Tomas 1,5 km

HORARIOS

SABADO 13: Cierre al trafico a las 00:00 horas
Cierre al publico a las 10:00 horas
Apertura una vez finalizada la prueba

DOMINGO 14 Cierre al trafico a las 00:00 horas
Cierre al publico a las 8:00 horas
Apertura una vez finalizada la prueba

SIF MOTOR
SUBIDA INTERNACIONAL AL FITO

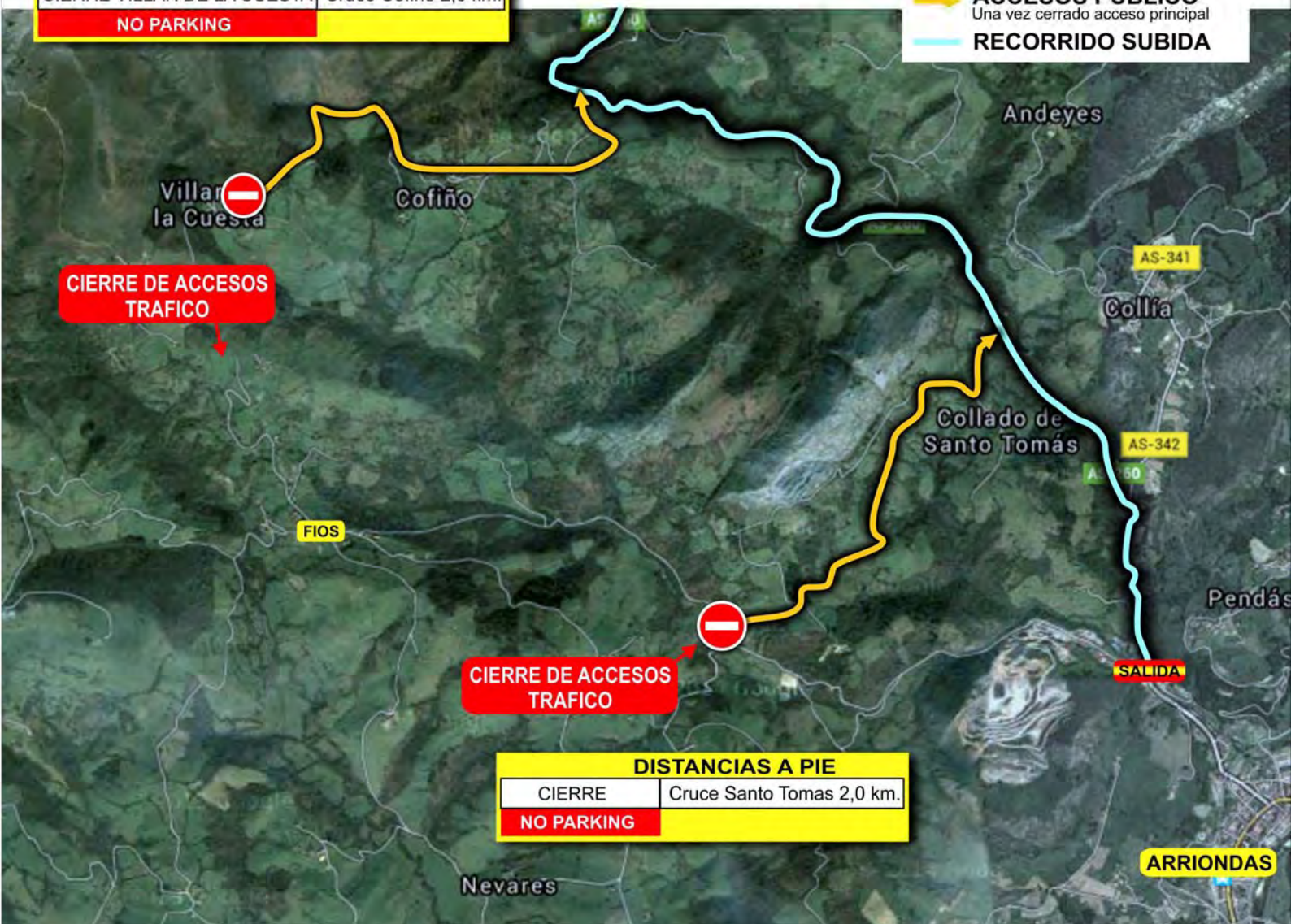


ACCESOS VILLAR DE LA CUESTA

Cierre localidad Villar de la Cuesta
Cierre Collado de Santo Tomas

DISTANCIAS A PIE	
CIERRE VILLAR DE LA CUESTA	Cruce Cofiño 2,0 km.
NO PARKING	

→ ACCESOS PUBLICO
Una vez cerrado acceso principal
→ RECORRIDO SUBIDA



DISTANCIAS A PIE	
CIERRE	Cruce Santo Tomas 2,0 km.
NO PARKING	

HORARIOS

SABADO 13: Cierre al trafico a las 00:00 horas
Cierre al publico a las 10:00 horas
Apertura una vez finalizada la prueba

DOMINGO 14 Cierre al trafico a las 00:00 horas
Cierre al publico a las 8:00 horas